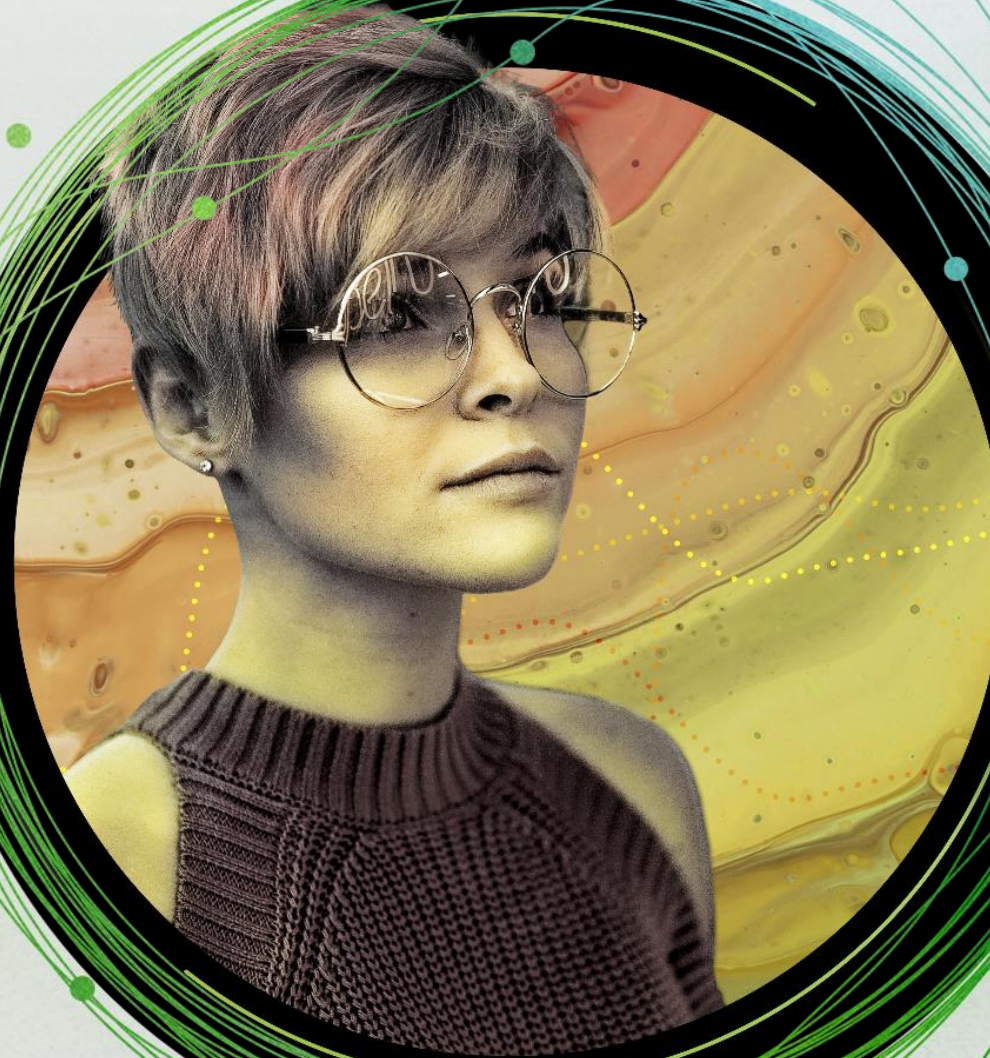


Omkostningerne ved kompliceret sorg

Marts 2026



Kompliceret sorg

Kompliceret sorg hos efterladte anslås at koste samfundet ca. 4,6 mia. kr. årligt

BAGGRUND

De fleste mennesker, som mister et nærtstående familiemedlem eller en nær ven, klarer sig gennem sorgen med hjælp og støtte fra netværket uden behov for psykologisk behandling. Men for nogen mennesker udløser tabet en kompliceret sorgreaktion. Således anslår forskningen, at ca. 10-15 pct. af alle voksne og ældre sørgende lider af kompliceret. Dertil anslås 15-25 pct. at være i risikogruppen for at udvikle kompliceret sorg.

Kompliceret sorg er en diagnose i Verdenssundhedsorganisationens, WHO's, International Classification of Diseases, ICD-11. Dermed er der en anerkendelse af, at kompliceret sorg er en tilstand, der er forbundet med så store fysiske og psykiske konsekvenser, at den sørgende har brug for professionel behandling.

KONSEKVENSER

Forskningen viser, at kompliceret sorg er forbundet med en række fysiske og psykiske problematikker, der blandt andet viser sig ved en relativt højere forekomst af kræft, hjertekarsygdomme og forhøjet blodtryk blandt kompliceret sørgende samt en øget risiko for misbrug og selvmord. Dette giver ikke overraskende en svært forringet livskvalitet, der blandt andet forværres af svækkede sociale relationer, og særligt for ældre er kompliceret sorg forbundet med isolation og ensomhed. For unge, som mister, kan sorgen også komme til udtryk ved en kriminel adfærd. Endeligt viser forskningen, at kompliceret sorg i mange tilfælde betyder, at den sørgende mister kontakten med arbejdsmarkedet i en kortere eller længere periode.

Samlet set betyder dette, at efterladte, som udvikler kompliceret sorg, har en relativ stor risiko for at miste kontakten med arbejdsmarkedet og uddannelsessystemet i kortere eller længere tid; måske permanent.

DE SAMFUNDSØKONOMISKE OMKOSTNINGER

I 2025 døde knap 58.000 borgere i Danmark. For hvert af disse dødsfald forventer vi, at der er fire nære pårørende, hvilket i alt giver 232.000 nære efterladte. Heraf forventes ca. 10 pct., eller ca. 23.200 efterladte, at udvikle kompliceret sorg.

De anslåede omkostninger herved – alene i form af tabt produktivitet og øgede udgifter til sygedagpenge og andre indkomsterstøttende overførsler beløber sig til ca. 4,6 mia. kr. årligt.

Estimatet er baseret på en antagelse om, at halvdelen af de efterladte, som udvikler en kompliceret sorgreaktion, er i beskæftigelse, og at det gennemsnitlige sygefravær er et halvt år.

Deloitte Statsautoriseret Revisionspartnerselskab is the Danish affiliate of Deloitte NSE LLP, a member firm of Deloitte Touche Tohmatsu Limited, a UK private company limited by guarantee (“DTTL”). DTTL and each of its member firms are legally separate and independent entities. DTTL and Deloitte NSE LLP do not provide services to clients. Please see www.deloitte.com/about to learn more about our global network of member firms.

Deloitte provides leading professional services to nearly 90% of the Fortune Global 500® and thousands of private companies. Our people deliver measurable and lasting results that help reinforce public trust in capital markets and enable clients to transform and thrive. Building on its 180-year history, Deloitte spans more than 150 countries and territories. Learn how Deloitte’s approximately 470,000 people worldwide make an impact that matters at www.deloitte.com

This communication contains general information only, and none of Deloitte Touche Tohmatsu Limited (DTTL), its global network of member firms or their related entities (collectively, the “Deloitte organization”) is, by means of this communication, rendering professional advice or services. Before making any decision or taking any action that may affect your finances or your business, you should consult a qualified professional adviser.

No representations, warranties or undertakings (express or implied) are given as to the accuracy or completeness of the information in this communication, and none of DTTL, its member firms, related entities, employees or agents shall be liable or responsible for any loss or damage whatsoever arising directly or indirectly in connection with any person relying on this communication. DTTL and each of its member firms, and their related entities, are legally separate and independent entities.